



Normes Européennes de Modélisme
**Ouverture pour crochet d'attelage
à vis modèle fonctionnel**

NEM
370

1 Page

Edition 2000

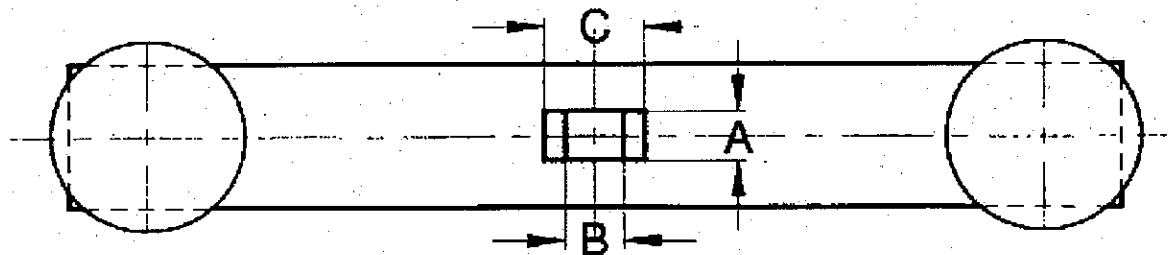
Impérative

(cotes en mm)

1 But

Cette norme définit les cotes de l'ouverture nécessaire à un attelage à vis fonctionnel pour les véhicules modèles.

2 Position et grandeur de l'ouverture



Echelle	A	B	C
H0	1,1	1,2	$C = B + s$ (s = épaisseur de la travertse)
S	1,65	1,8	
0	2,2	2,4	
I	3,3	3,6	
II	4,4	4,8	

Les cotes données dans le tableau permettent au crochet de traction une plage de pivotement de +/- 60°.

Pour la hauteur et l'écartement des tampons, voir NEM 303.

