

Houder voor uitwisselbare koppelingen voor schaal H0

vertaling: FEBELRAIL en de NEDERLANDSE MODELSPoor FEDERATIE

NEM
362

een blad

Norm

maten in mm

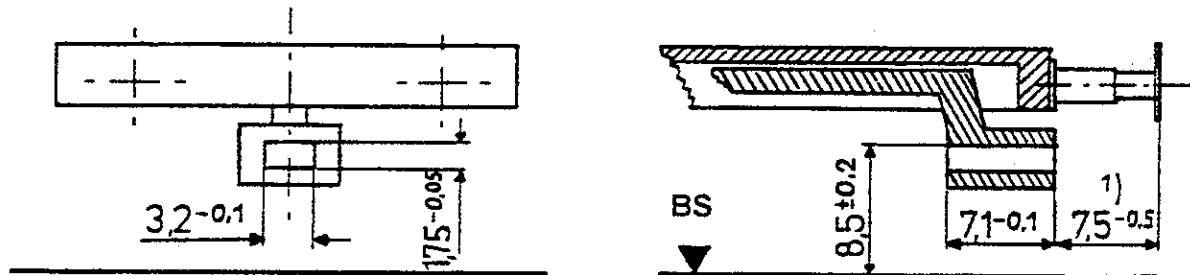
uitgave 1997 vertaling 1999
vervangt uitgave 1987 vertaling 1991

1 Doel

De koppelingshouder maakt het plaatsen van uitwisselbare koppelingen mogelijk voorzover die de juiste schacht bezitten.

2 Uitvoering

De koppelingshouder moet worden uitgevoerd als in onderstaande afbeelding:



Opmerking:

1) Deze afmeting is alleen verplicht als de koppelingsboom door een geleiding voor de kortkoppeling wordt gestuurd.

Indien onderdelen van modelspoormaterieel voorbij de buffers uitsteken, bijvoorbeeld vouwbalgen, dan is de voorzijde daarvan bepalend voor de plaats van de houder.

De koppelingen bezitten doorgaans elastische zwaluwstaartvormige schachten waarvan de nokken achter de achterzijde van de koppelingshouder vallen.