

# Wielstellen en spoor bij gebruik van middengeleider

vertaling: FEBELRAIL en de NEDERLANDSE MODELSPOOR FEDERATIE

# NEM 340

een blad

Documentatie

maten in mm

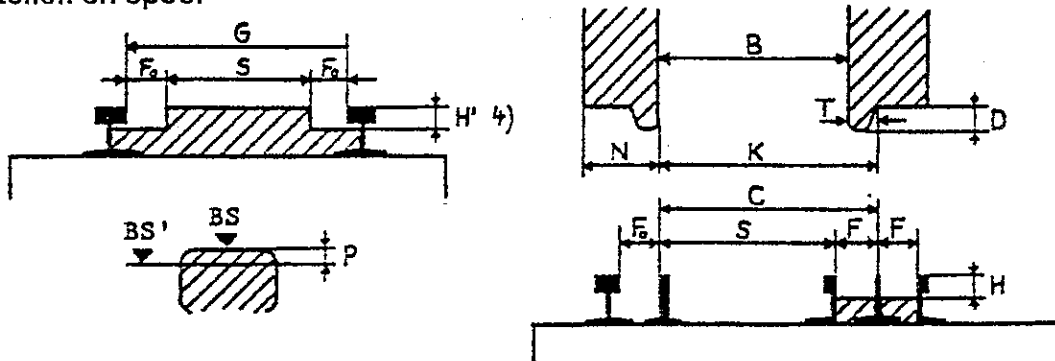
uitgave 1997 vertaling 1999  
vervangt uitgave 1987 vertaling 1991

## 1 Doel

Deze documentatie bevat een aantal van NEM 310 afwijkende maten voor wielstellen en sporen alsmede aanwijzingen over de middengeleider en stroomafname zoals die wordt toegepast bij het systeem Märklin H0.

Het systeem Märklin H0 is gebaseerd op symmetrisch middengeleider- en bovenleidingbedrijf. (Voedingssysteem 0-4 respectievelijk 0-3 volgens NEM 620).

## 2 Wielstellen en spoor



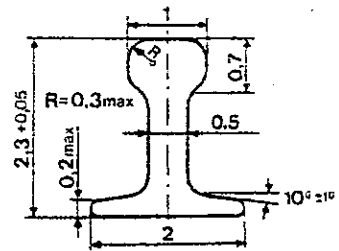
BS = bovenkant spoorstaaf

BS' = referentielijn voor alle horizontale maten in deze norm.

tabel voor	spoor				wielstel		wiel				P	
	spoorwijdte G nominaal	maximaal	C min	S max	F max	H min	K max	B min	N min	T min		D max
16,6	16,7	15,0	13,6	1,7	1,3	15,0	14,0	3,0	0,9	1,0	1,35	0,25

Voor zover van toepassing gelden de opmerkingen uit NEM 310

Behalve de in NEM 120 voor schaal H0 aanbevolen spoorstaafprofielen wordt bij het gebruik van een middengeleider ook een 2,3 hoog profiel (profiel 23) met de, in de afbeelding hiernaast, aangegeven maten gebruikt.



## 3 Middengeleider

Uit optisch oogpunt wordt als middengeleider in het algemeen een rij puntcontacten gebruikt.

Afstand:

de puntcontacten bevinden zich meestal op dezelfde afstand als de dwarsliggers. De afstand mag niet groter zijn dan tweemaal de dwarsliggerafstand (circa 16 mm).

Hoogte:

tussen 1,8 onder BS en 0,6 boven BS.

Zijwaartse afwijking:

- doorgaand spoor: doorgaans  $\pm 0$ .

losse puntcontacten kunnen tot circa 2,2 mm uit het midden liggen.

- wissels:

de zijwaartse afwijking is afhankelijk van de wisselgeometrie en dient zondig proefondervindelijk te worden vastgesteld.

## 4 Stroomafname

De stroomafname vanaf de middengeleider gebeurt met sleepcontacten. De afmetingen zijn:

Nuttige lengte:

bij een sleepcontact:

minimaal 44,0

maximaal 56,0

bij twee sleepcontacten:

elk sleepcontact 36,0

Breedte:

5,0