

Buffers

Aanbeveling

maten in mm

uitgave 1987 vertaling 1991

1 Doel

Deze norm bepaalt de plaats en afmetingen van de buffers aan modelspoorvoertuigen en stootjukken. Door enkele voor modelspoorwegen geldende criteria is het noodzakelijk om ten dele af te wijken van de voor het grootbedrijf in de RIV en RIC vastgelegde grensmaten. In het bijzonder moet hiervoor:

- bij het toepassen van de verschillende verkleiningschalen (bij schaal 0), het gemeenschappelijk gebruik zijn gewaarborgd,
- een ongehinderd functioneren van zijwaarts zwenkende koppelingsschalen onder de buffers kunnen plaatsvinden.

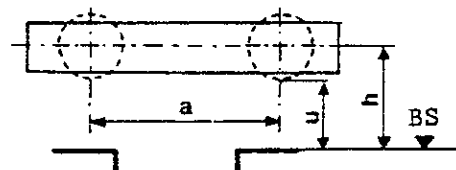
Speciale eisen worden gesteld aan het verloop van de sporen indien buffer aan buffer wordt gereden. De hiervoor geldende criteria vallen buiten het kader van deze norm.

2 Bufferafstand- en hoogte

Het midden van de buffers (zie afb. 1) wordt vastgesteld aan de hand van tabel 1. Daarbij dient erop te worden gelet dat in relatie met de afmetingen van de bufferschijf (punt 3) de afstand u (afstand tussen bovenkant spoorstaaf en onderzijde bufferschijf) niet onder het aangegeven minimum mag komen.

schaalaanduiding	a	h	u min
Z	8,0 + 0,1 - 0,1	5,0 + 0,3 - 0,3	3,9
N	11,0 + 0,1 - 0,1	6,7 + 0,3 - 0,3	5,4
TT	14,5 + 0,2 - 0,2	8,9 + 0,4 - 0,4	7,1
HO	20,0 + 0,2 - 0,2	12,2 + 0,5 - 0,5	9,8
S	27,5 + 0,3 - 0,3	16,5 + 0,5 - 0,6	13,3
O	39,5 + 0,7 - 0,7	23,6 + 0,7 - 1,0	18,8
I	54,5 + 0,5 - 0,5	33,0 + 0,5 - 1,5	26,2

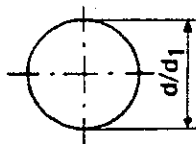
afbeelding 1



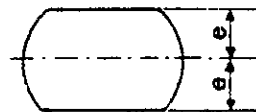
3 Bufferschijf

De minimale afmetingen voor diameter d van de bufferschijf staat vermeld in tabel 2. Indien de buffers aan de boven en onderzijde worden afgeplat (zie afb. 2b) gelden de in tabel 2 vermelde waarden voor de maat e .

afbeelding 2a



afbeelding 2b

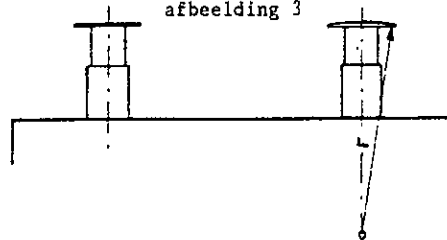


Bij spoorwegvoertuigen, waarvan het voorbeeld tot 1961 werd gebouwd zijn de bufferschijven zodanig uitgevoerd, dat als men met de rug naar het voertuig staat de rechterbufferschijf bol en de linker vlak is. (zie afb. 3). Bij spoorwegvoertuigen vanaf bouwjaar 1961 zijn beide bufferschijven bol. In tabel 2 staat de straal r van de ronding vermeld.

tabel 2

schaalaanduiding	d min	d1 min	e min	r min
Z	1,6	1,7	0,8	7
N	2,0	2,3	1,0	10
TT	2,8	3,1	1,4	13
HO	3,8	4,3	1,9	18
S	5,2	5,8	2,6	24
O	7,6	8,3	3,8	34
I	10,6	11,5	5,3	47

afbeelding 3



Opmerking: de waarden $d1$ gelden voor spoorwegvoertuigen waarvan het voorbeeld vanaf 1939 werd gebouwd.