

Houder voor uitwisselbare koppelingen voor schaal S

vertaling: FEBELRAIL en de NEDERLANDSE MODELSPOR FEDERATIE

**NEM
364**

een blad

Norm

maten in mm

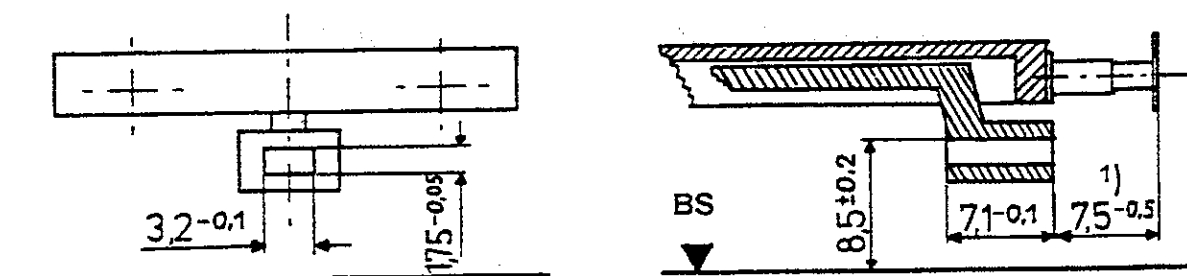
uitgave 1998 vertaling 1999

1 Doel

De koppelingshouder maakt het plaatsen van uitwisselbare koppelingen mogelijk voorzover die de juiste schacht bezitten.

2 Uitvoering

Deze koppelingshouder moet worden uitgevoerd als in onderstaande afbeelding:



Opmerking:

1) Deze afmeting is alleen verplicht als de koppelingsboom door een geleiding voor de kortkoppeling wordt gestuurd.

Indien onderdelen van modelspoomateriaal voorbij de buffers uitsteken, bijvoorbeeld vouwbalgen, dan is de voorzijde daarvan bepalend voor de plaats van de houder.

3 Koppelingen

De koppelingen bezitten doorgaans elastische zwaluwstaartvormige schachten waarvan de nokken achter de achterzijde van de koppelingshouder vallen.

De koppelingshouder is identiek aan die van schaal H0 volgens NEM 362 en veroorlooft de toepassing van de voor H0 gebruikelijke koppelingen.