

Houder voor uitwisselbare koppelingen voor schaal N

vertaling: FEBELRAIL en de NEDERLANDSE MODELSPoor FEDERATIE

**NEM
355**

een blad

Aanbeveling

maten in mm

uitgave 1994 vertaling 1999

1 Doel

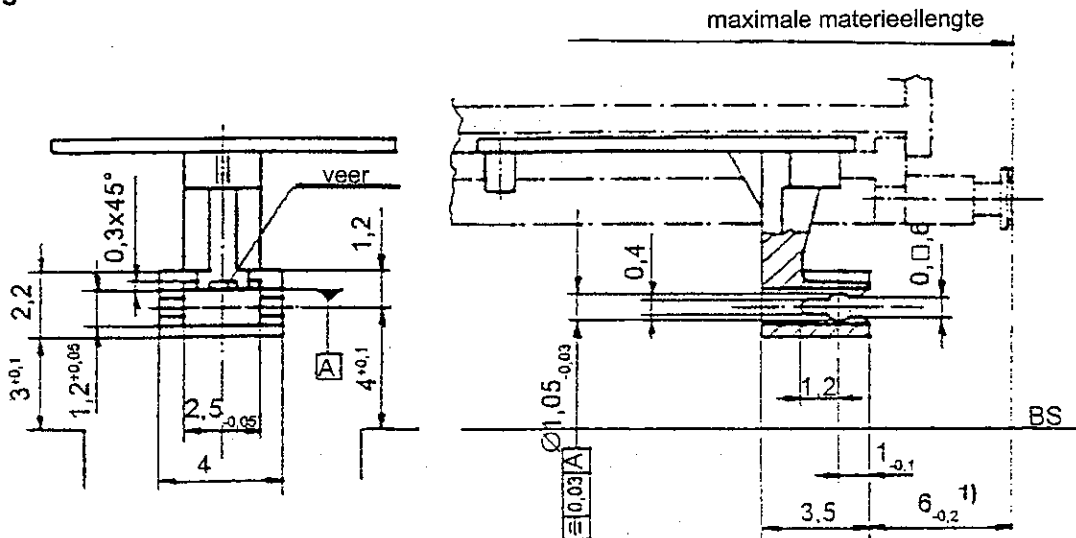
De koppelhouders maakt het plaatsen van uitwisselbare koppelingen mogelijk voorzover zij van de koppelschacht volgens NEM 357 zijn voorzien.

2 Werking

Een in de houder aanwezig draaipunt laat het opklappen van de koppeling toe. De zijwaartse beweging is gewaarborgd door de overeenkomende geleiding van de koppelingsboom.

Bij een kinematische geleiding voor de koppelingsboom volgens NEM 352 en gebruik van speciale kortkoppelingen is het buffer aan buffer rijden mogelijk. De houder wordt in dat geval uitgevoerd volgens afbeelding 1.

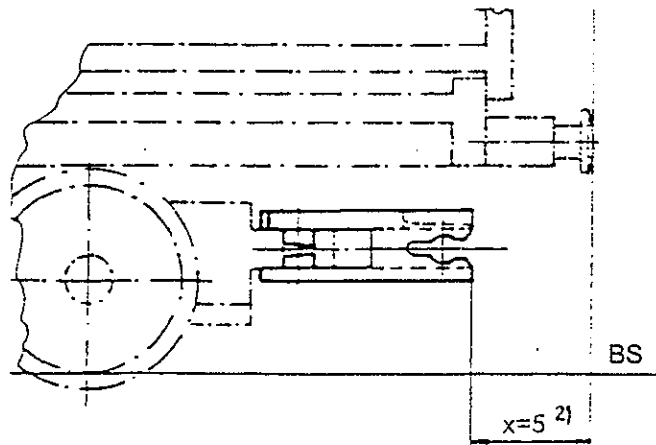
3 Uitvoering



Afb. 1: Houder voor beweegbare koppelingsboom

Opmerking 1)

Deze afmeting is alleen verplicht als de koppelingsboom door een geleiding voor de kortkoppeling wordt gestuurd.



Afb. 2: Houder aan een draaistel

Opmerking 2)

Maat X is afhankelijk van de totale geometrie van het materieel (aanbevolen 5 mm).

4 Juridisch voorbehoud

Bij toepassing van deze norm moeten bestaande patenten in acht worden genomen.