

# Schacht voor koppelingen in schaal N

vertaling: FEBELRAIL en de NEDERLANDSE MODELSPOR FEDERATIE

**NEM  
357**

een blad

Aanbeveling

maten in mm

uitgave 1994 vertaling 1999

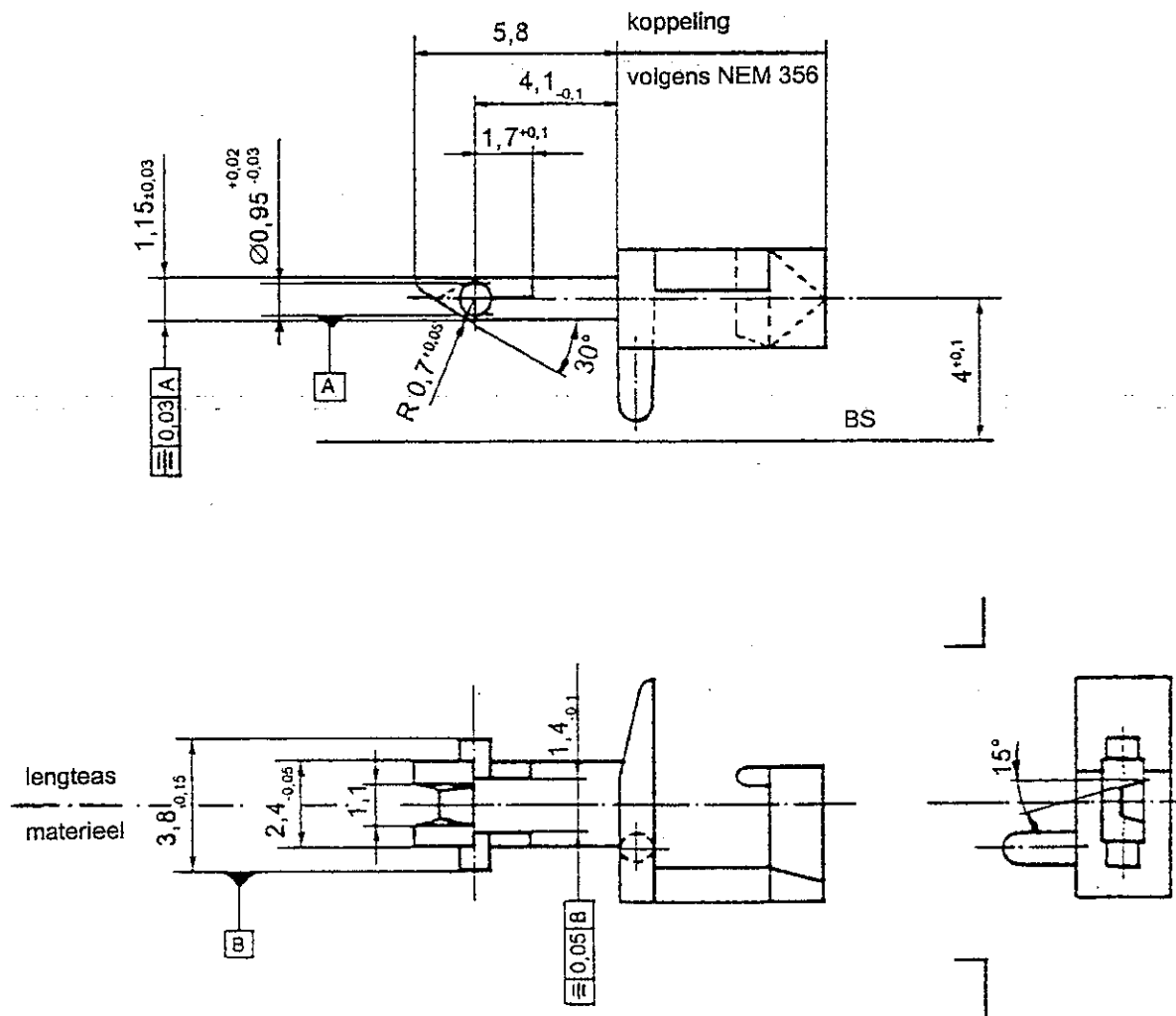
## 1 Doel

Deze norm beschrijft de bij de koppelinghouder volgens NEM 355 horende schacht. Als koppeling kan zowel een koppeling volgens NEM 356 als een gewenste andere worden gebruikt. De afbeelding toont als voorbeeld een koppeling volgens NEM 356.

## 2 Werking

De schacht van de koppeling wordt in de houder volgens NEM 355 gestoken. De bewegingsvrijheid van de koppeling naar boven wordt mogelijk gemaakt door een draaipunt dat bestaat uit een pen aan beide kanten van de schacht.

## 3 Uitvoering



## 4 Juridisch voorbehoud

Bij toepassing van deze norm moeten bestaande patenten in acht worden genomen.