

Het profiel van vrije ruimte in bogen

103

Vertaling: FEBELRAIL en de NEDERLANDSE MODELSPOR FEDERATIE.

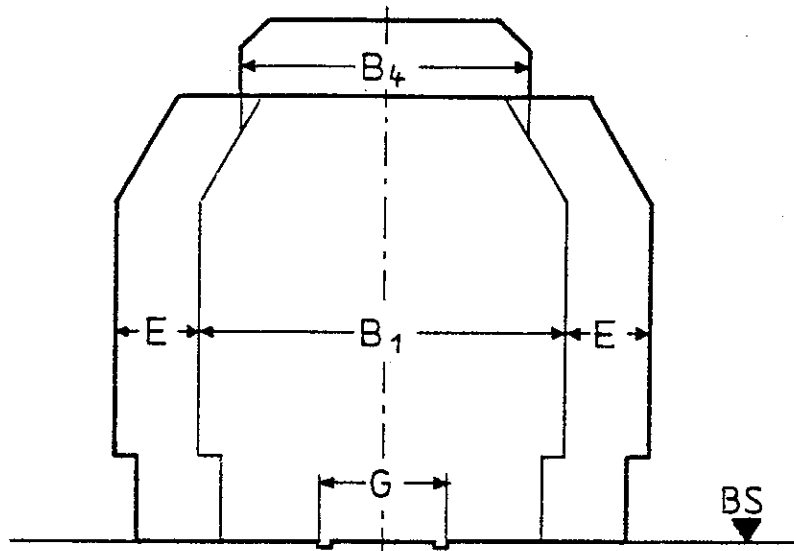
blad 1/2

Norm

maten in mm

uitgave 1985 vertaling 1991

Met uitzondering van de omgrenzing van de stroomafnemers wordt in bogen het profiel van vrije ruimte volgens NEM 102 zowel aan de buitenzijde als aan de binnenzijde van de boog met maat E vergroot. De maat E is afhankelijk van de boogstraal en van de lengte van het gebruikte materieel.



Voor deze vergroting is de uitwijking van de voertuigen bepalend. De grootste zijdelingse afwijking komt voor bij voertuigen met draaistellen en bevindt zich aan de binnenzijde van de boog. De lengte van de gebruikte voertuigen met draaistellen is daarmee bepalend voor de grootte van maat E.

De voertuigen met draaistellen zijn om deze reden in drie groepen ingedeeld:

Voertuiggroep A: tot en met 20,0 m baklengte en een afstand hart op hart draaistellen van 14,0 m

Voertuiggroep B: tot en met 24,2 m baklengte en een afstand hart op hart draaistellen van 17,2 m

Voertuiggroep C: tot en met 27,2 m baklengte en een afstand hart op hart draaistellen van 19,5 m

Opmerking: Verkorte modellen uit groep C (b.v. bij HO met een lengteschaal van 1:100) moeten in groep B worden geplaatst.

De grenswaarden voor de lengten van de voertuigen komen overeen met de volgende modelmaten:

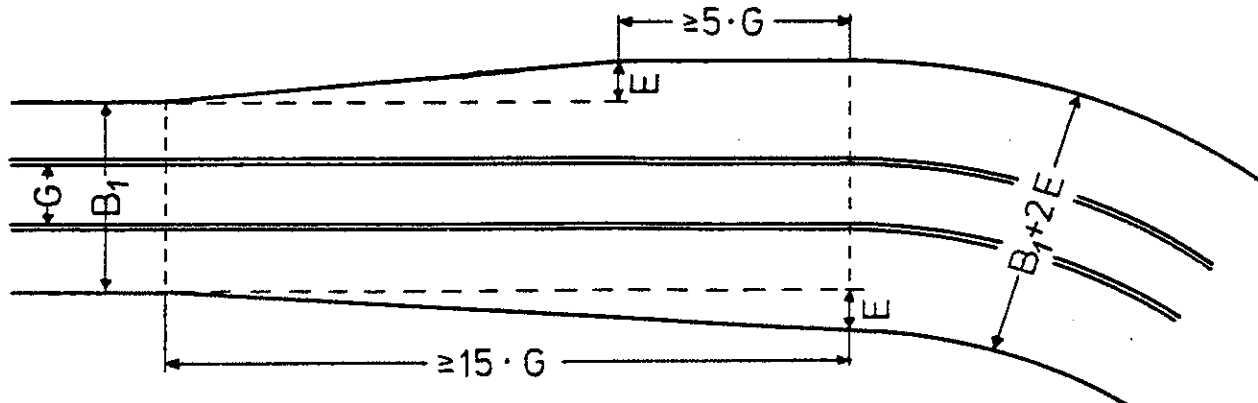
schaalaanduiding	Z	N	TT	HO	S	O	I
voertuiggroep A	91	125	167	230	313	460	625
voertuiggroep B	110	151	202	278	378	556	756
voertuiggroep C	124	170	227	313	425	625	850

De maten voor de vergroting E zijn in de tabel op blad 2 te vinden. De waarde voor groep A dient zo mogelijk niet te worden overschreden, ook niet wanneer voertuigen zonder draaistellen worden gebruikt.

tabel voor E

schaal- aanduiding	Z			N			TT			HO			S			O			I		
	A	B	C	A	B	C	A	B	C	A	B	C	A	B	C	A	B	C	A	B	C
175	2	3	5	4	/	/	/	/	/	/	/	/	/	/	/	/	/	/	/	/	/
200	2	3	4	4	6	/	/	/	/	/	/	/	/	/	/	/	/	/	/	/	/
225	2	2	4	3	5	7	/	/	/	/	/	/	/	/	/	/	/	/	/	/	/
250	1	2	3	3	5	6	6	/	/	/	/	/	/	/	/	/	/	/	/	/	/
275	1	2	3	3	4	6	5	8	/	/	/	/	/	/	/	/	/	/	/	/	/
300	1	2	3	2	4	5	5	7	10	/	/	/	/	/	/	/	/	/	/	/	/
325	1	1	2	2	3	5	4	6	9	9	/	/	/	/	/	/	/	/	/	/	/
350	1	1	2	2	3	4	4	6	8	8	12	/	/	/	/	/	/	/	/	/	/
400	0	1	2	1	2	4	3	5	7	7	11	14	/	/	/	/	/	/	/	/	/
450	0	1	1	1	2	3	3	4	6	6	9	12	12	/	/	/	/	/	/	/	/
500	0	0	1	1	1	3	2	4	5	5	8	11	10	16	/	/	/	/	/	/	/
550	0	0	1	0	1	2	2	3	4	4	7	10	9	14	19	/	/	/	/	/	/
600	0	0	1	0	1	2	1	3	4	4	6	9	8	13	17	19	/	/	/	/	/
700	0	0	0	0	0	2	1	2	3	3	5	7	7	11	15	16	25	/	/	/	/
800	0	0	0	0	0	1	0	2	3	3	4	6	6	9	13	14	22	29	/	/	/
900	0	0	0	0	0	1	0	1	2	2	3	5	5	8	11	12	19	25	23	/	/
1000	0	0	0	0	0	0	0	1	2	2	3	4	4	7	9	10	17	22	20	31	/
1200	0	0	0	0	0	0	0	0	1	1	2	3	3	5	7	8	14	18	16	25	34
1400	0	0	0	0	0	0	0	0	1	1	2	2	2	4	6	7	11	15	13	21	28
1600	0	0	0	0	0	0	0	0	1	0	1	2	2	3	5	6	9	13	11	18	24
1800	0	0	0	0	0	0	0	0	0	0	1	1	1	2	4	5	8	11	9	15	21
2000	0	0	0	0	0	0	0	0	0	0	0	1	1	2	3	4	7	9	7	13	18
2500	0	0	0	0	0	0	0	0	0	0	0	0	0	1	2	3	5	7	5	10	13
3000	0	0	0	0	0	0	0	0	0	0	0	0	0	1	1	2	3	5	3	7	10

In het overgangsgedebied naar de boog dient de vergroting van het profiel voor vrije ruimte volgens onderstaande afbeelding te verlopen:



Opmerking:

De hart op hart afstanden van de sporen in de boog moeten volgens NEM 112 worden berekend.